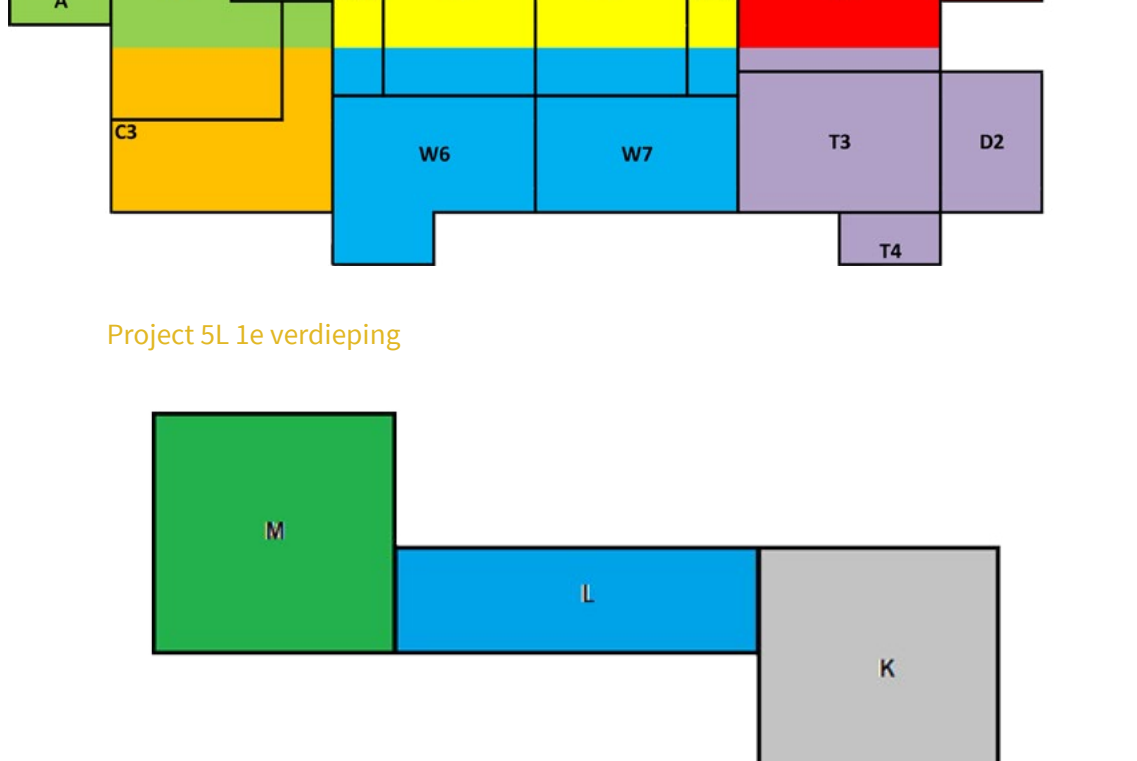




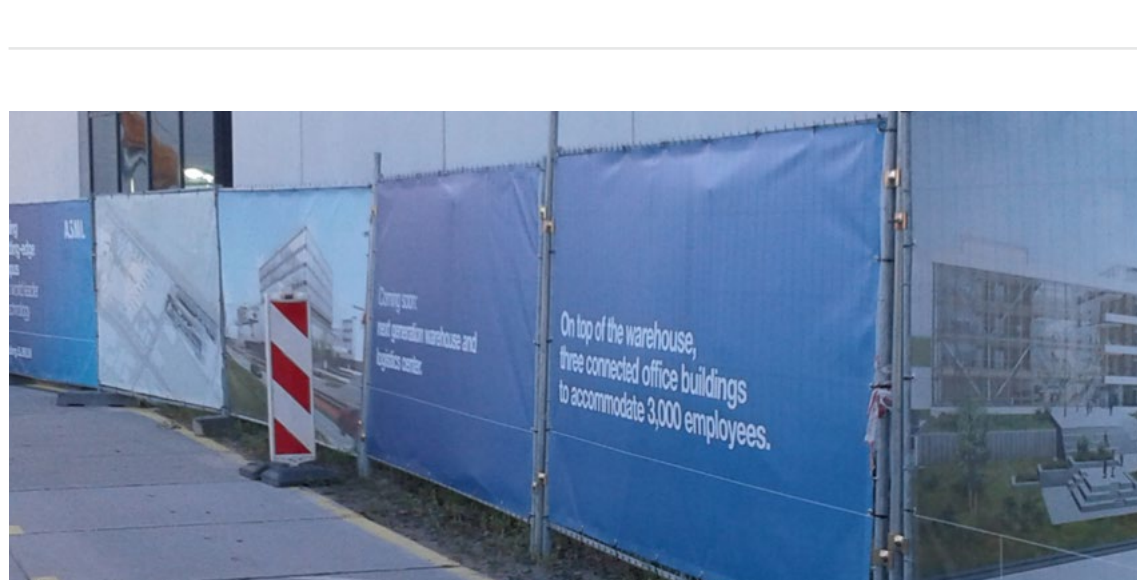
Logistiek centrum 5L & 6KLM kantoren ASML

Volg alle ontwikkelingen rondom de realisatie

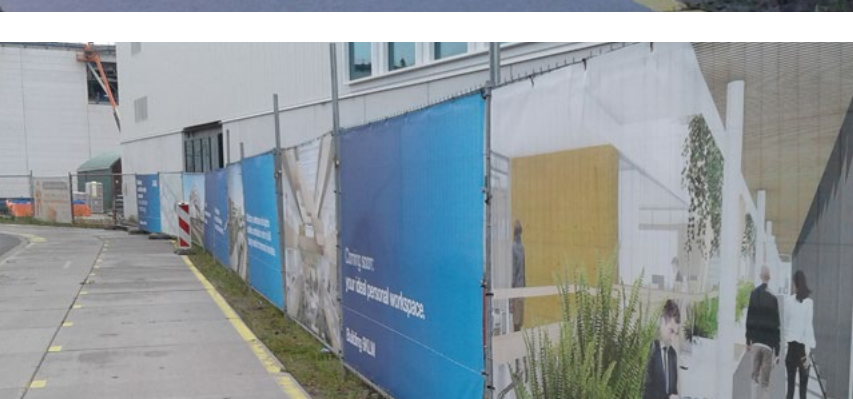
### Plattegrond project 5L en 6KLM



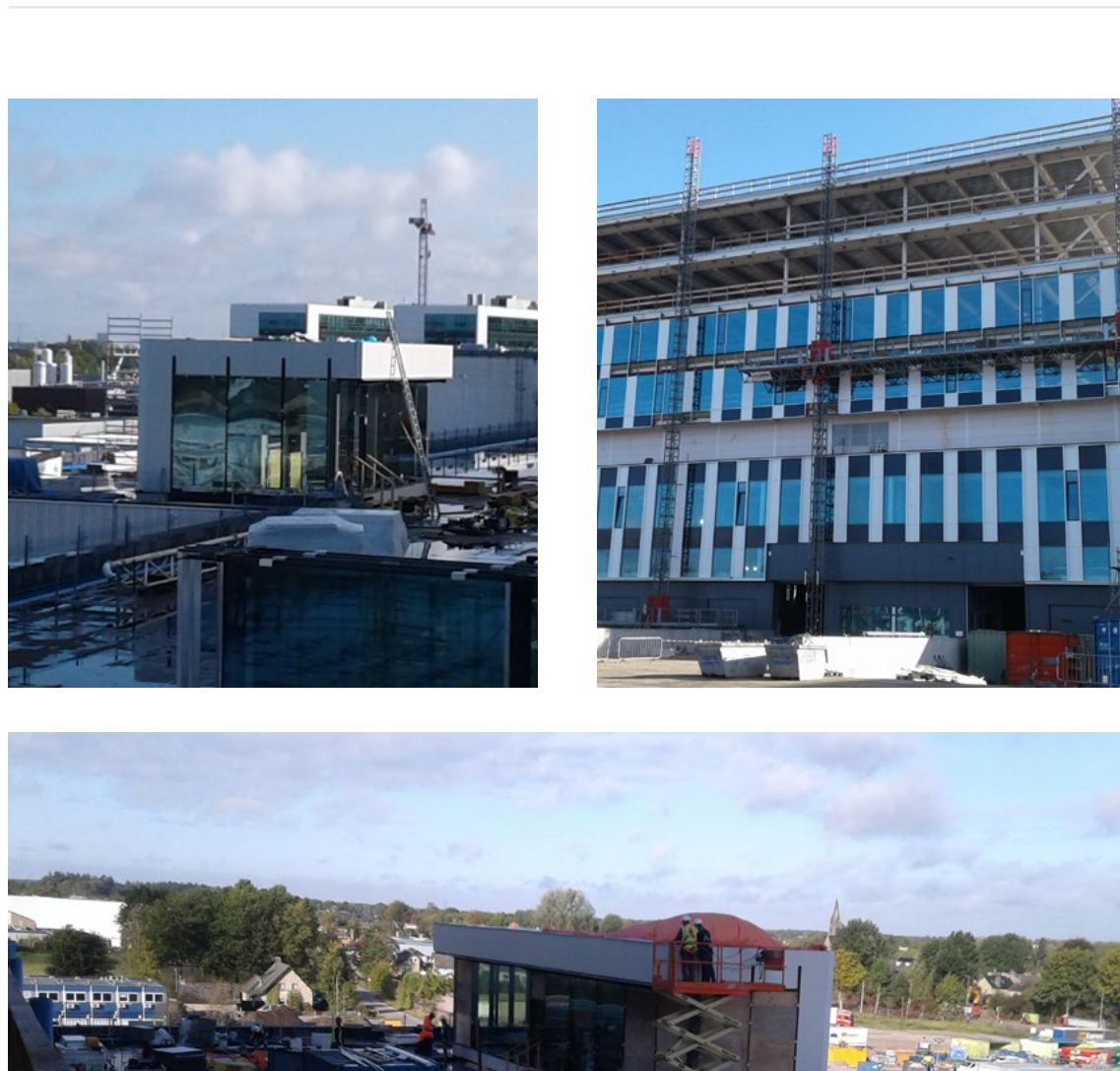
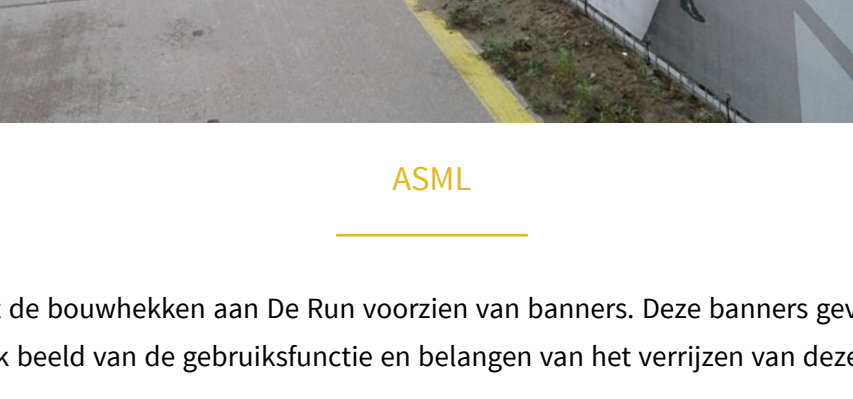
Project 5L begane grond



Project 5L 1e verdieping



Project 6KLM (4 verdiepingen)



### ASML

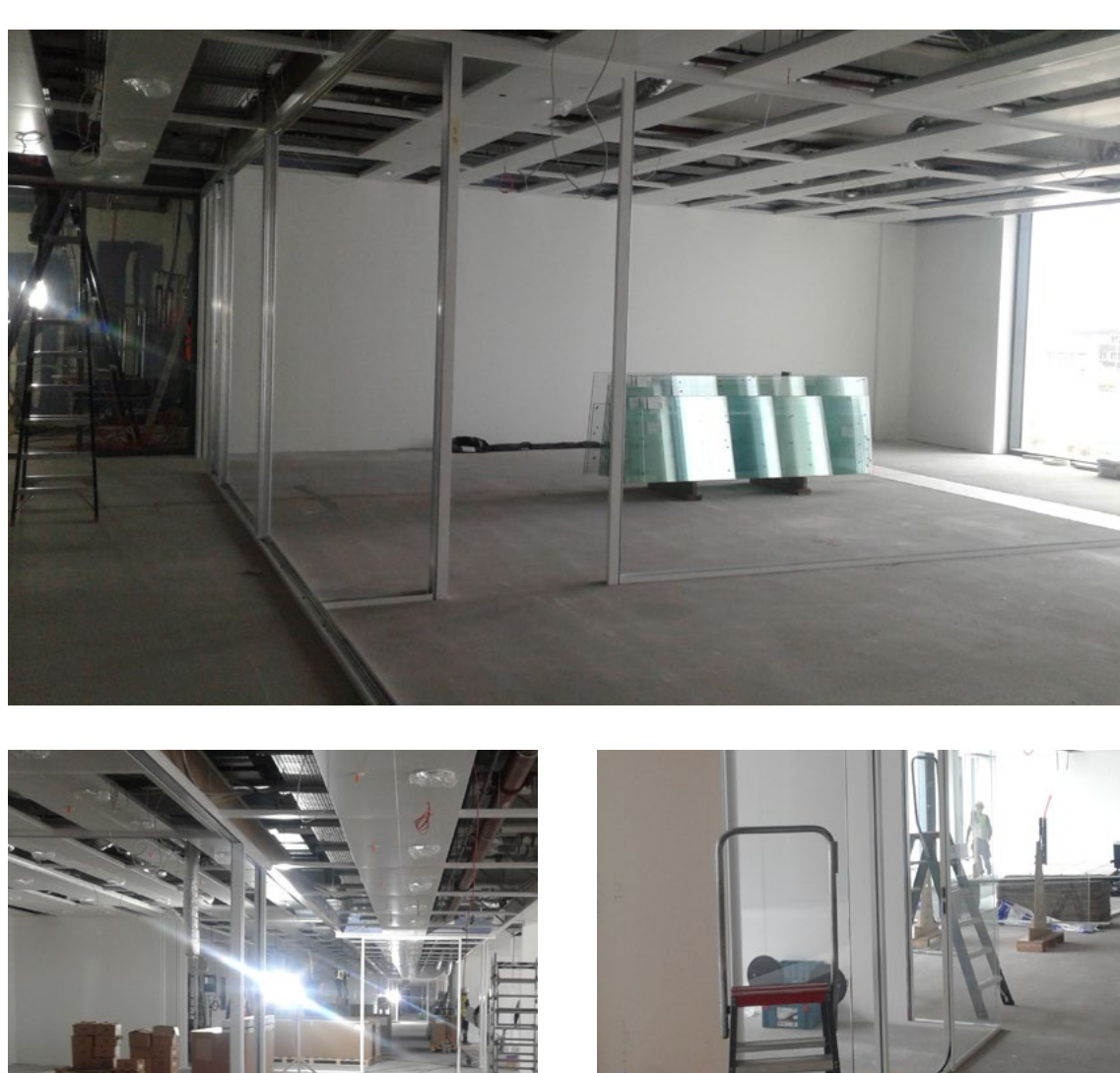
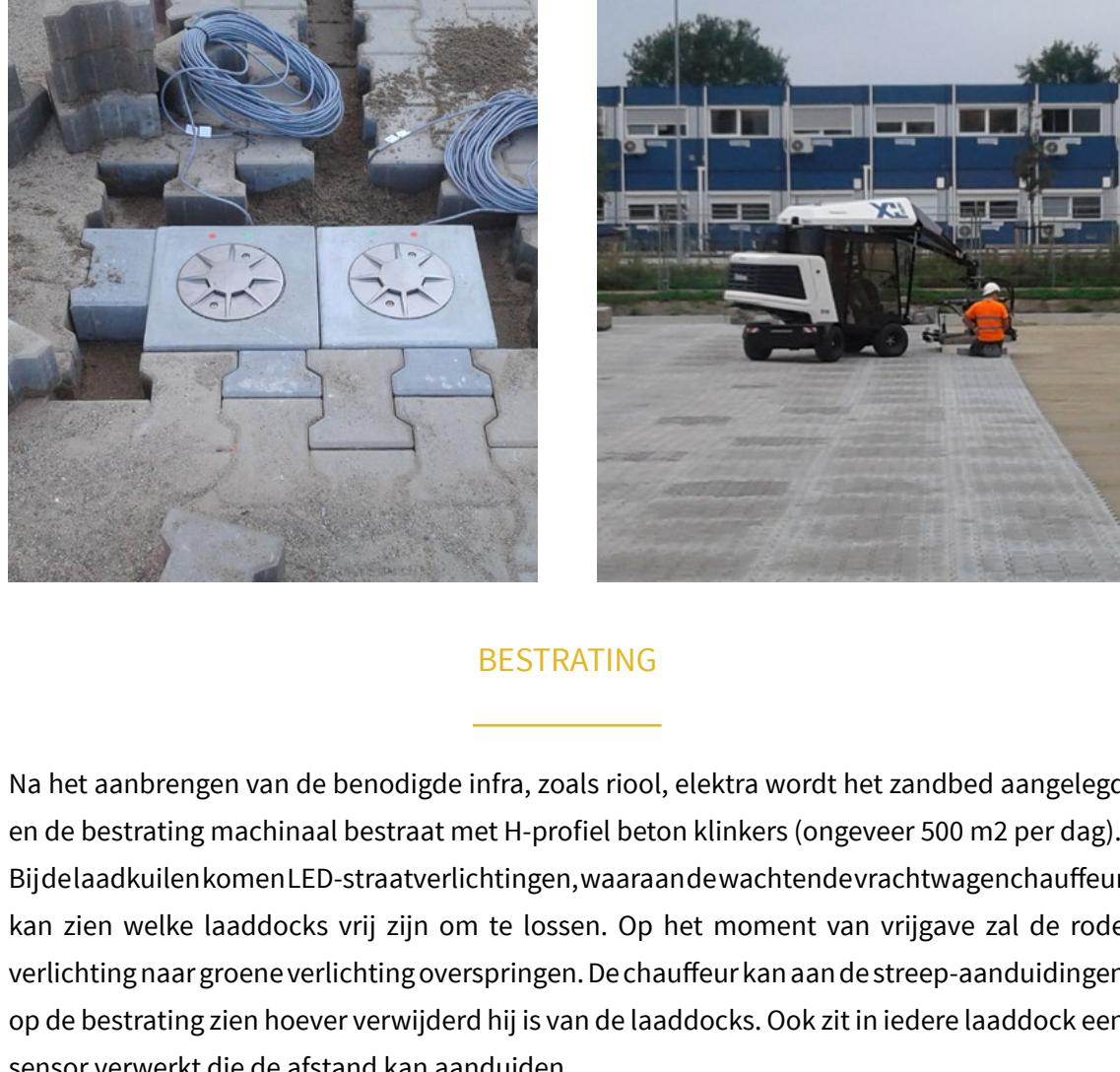
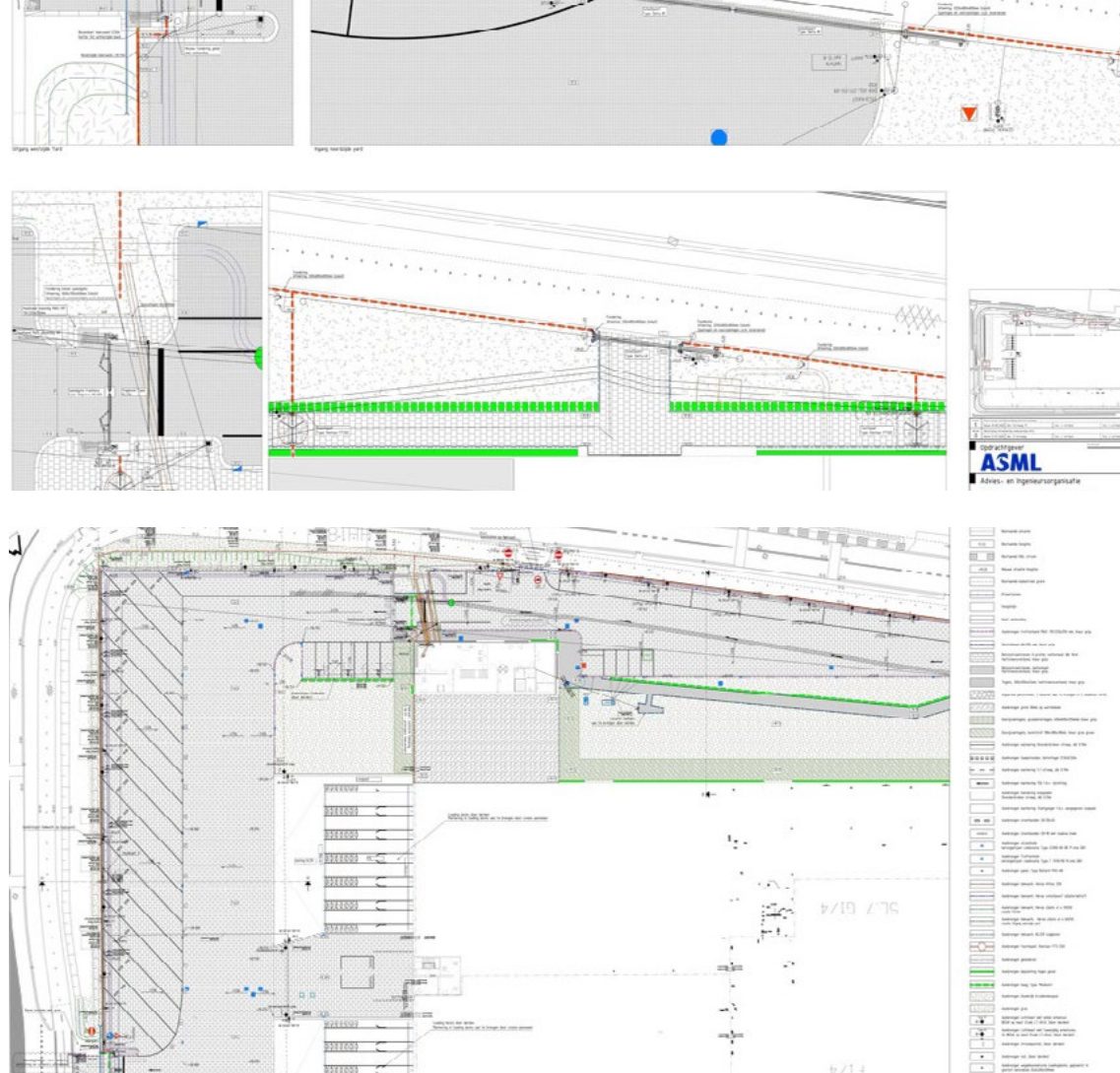
ASML heeft de bouwhekken aan De Run voorzien van banniers. Deze banniers geven een kort en duidelijk beeld van de gebruiksfunctie en belangen van het verrijzen van deze imposante gebouwen.



### 5L&6KLM GEVELBEKLEDING EN BUITENKOZIJNEN

De buitengevels van de dakopbouw C3 en T3 zijn voorzien van sandwichelementen en aluminium kozijnen. Op de foto's zijn de liftgebouwtjes te zien. Deze komen uit op het dak van 5L en geven toegang tot gebouw 6KLM.

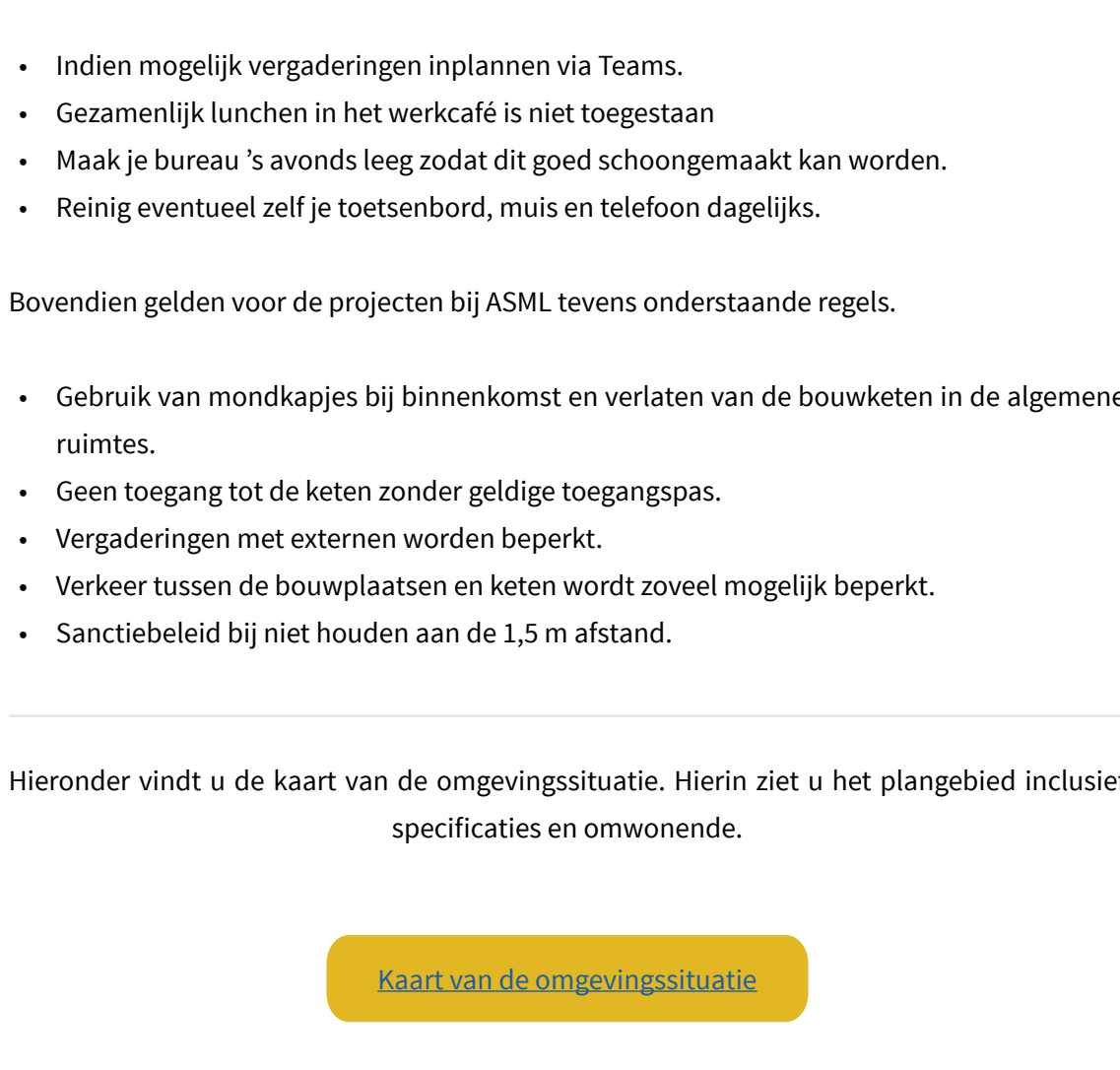
Verder is er een begin gemaakt met de demontage van de aluminium vliesgevels van westgevel gebouw 6M. Deze zullen op korte termijn moeten worden gedicht aangezien het terrein, na de oplevering (overdracht ASML) halverwege september 2020, niet meer gebruikt mag worden als bouwterrein.



### BESTRATING

Na het aanbrengen van de benodigde infra, zoals riool, elektra wordt het zandbed aangelegd en de bestrating machinaal bestraat met H-profiel beton klinkers (ongeveer 500 m2 per dag). Bijde laadkuilen komen LED-straatverlichtingen, waaraan de wachtende vrachtwagenchauffeur kan zien welke laadocks vrij zijn om te lossen. Op het moment van vrijgave zal de rode verlichting naar groene verlichting overspringen. De chauffeur kan aan de streep-aanduidingen op de bestrating zien hoever verwijderd hij is van de laadocks. Ook zit in iedere laadlock een sensor verwerkt die de afstand kan aanduiden.

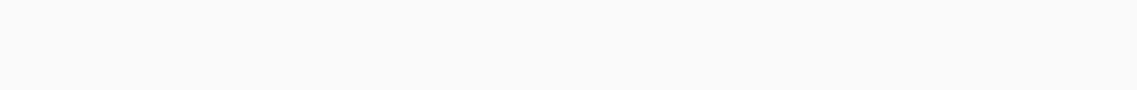
Half september is het gehele terrein aan de westzijde bestraat en voorzien van belijning en zal men verder gaan met de bestrating aan de noordzijde (straatkant De Run).



### BINNEN AFBOW 5L

De binnen afbouw van onder andere kantoren 2e verdieping T1 t/m T3 gaat in hoog tempo door.

De installateur heeft het grootste gedeelte van de metalen klimaat plafonds aangebracht. De plafonds worden nog afgewerkt met sluitplaten. Daarnaast worden de binnenwanden voorzien van gedeeltelijk gehard glas/ metal stud wanden.



### CORONA

De temperatuur van bouw personeel en ketenpark medewerkers wordt met regelmaat gemeten. Verder voert men strenge controles uit op personen (vakantiegangers) die naar het buitenland zijn geweest. Personen die uit een rood of oranje gebied komen dienen bij aankomst in Nederland 10 dagen in quarantaine te gaan. Voordat de persoon weer aan het werk mag, wordt er goed gekeken of de betreffende persoon zich aan de noodzakelijke quarantaineperiode gehouden heeft.

Om afstand te kunnen garanderen op de bouwplaats zijn er bouwhekjes geplaatst en is de smalle ingang van de tourniquet bouwplaats verbouwd naar een open toegang waarbij 2 portiers de temperatuur van de werknemers opmeten.

#### Vanaf week 40 gelden binnen BMV ook onderstaande maatregelen:

Om besmetting op het werk te voorkomen, nemen wij extra maatregelen:

- Onderling verkeer tussen kantoor, werf, bouwplaatsen en keten wordt zoveel mogelijk beperkt.
- Toegang tot kantoor, werf en bouwketen door externen alleen indien strikt noodzakelijk.
- Uitsluitend noodzakelijke afspraken op kantoor. Deze vinden plaats in één van de twee vergaderruimtes.

Let op: De vergaderruimtes dienen vooraf gereserveerd te worden!

- Indien mogelijk vergaderingen inplannen via Teams.
- Gezamenlijk lunchen in het werkkafé is niet toegestaan
- Maak je bureau 's avonds leeg zodat dit goed schoongemaakt kan worden.
- Reinig eventueel zelf je toetsenbord, muis en telefoon dagelijks.

Bovendien gelden voor de projecten bij ASML tevens onderstaande regels.

- Gebruik van mondkapjes bij binnenkomst en verlaten van de bouwketen in de algemene ruimtes.
- Geen toegang tot de keten zonder geldige toegangspas.
- Vergaderingen met externen worden beperkt.
- Verkeer tussen de bouwplaatsen en keten wordt zoveel mogelijk beperkt.
- Sanctiebeleid bij niet houden aan de 1,5 m afstand.

Hieronder vindt u de kaart van de omgevingsituatie. Hierin ziet u het plangebied inclusief specificaties en omwonende.

Kaart van de omgevingsituatie



#### Adresgegevens

Heiberg 10  
5504 PB  
Veldhoven

#### Contactgegevens

E-mail: [info@bmv.nl](mailto:info@bmv.nl)  
Telefoon: 040 - 2941194  
Website: [www.bmv.nl](http://www.bmv.nl)

Copyright © 2020 | BMV | Alle rechten voorbehouden.

Dit is een PDF versie van de nieuwsbrief. Voor de digitale versie schrijft u zich in via:

<https://www.bmv.nl/project/logistiek-centrum-asml-5l-veldhoven/>